

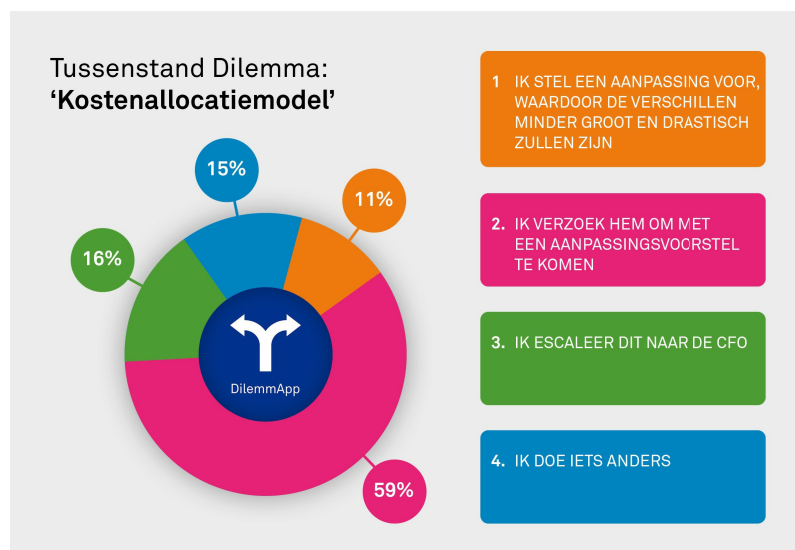
Tussenstand Dilemma: Kostenallocatiemodel

17 juni 2022

Het meest recente dilemma gaat over een opgesteld kostenallocatiemodel dat volgens de group controller te veel negatieve gevolgen zou hebben voor de balans en daarmee zijn positie: hoe ga jij daarmee om? Reageer ook in de app en laat weten wat jij zou doen.

Ga naar het dilemma

→ [Dilemma: kostenallocatiemodel](#)



Reageer en bekijk reacties van anderen in de DilemmApp:

[↗ App Store](#)

[↗ Google Play](#)

[→ Bekijk meer dilemma's](#)